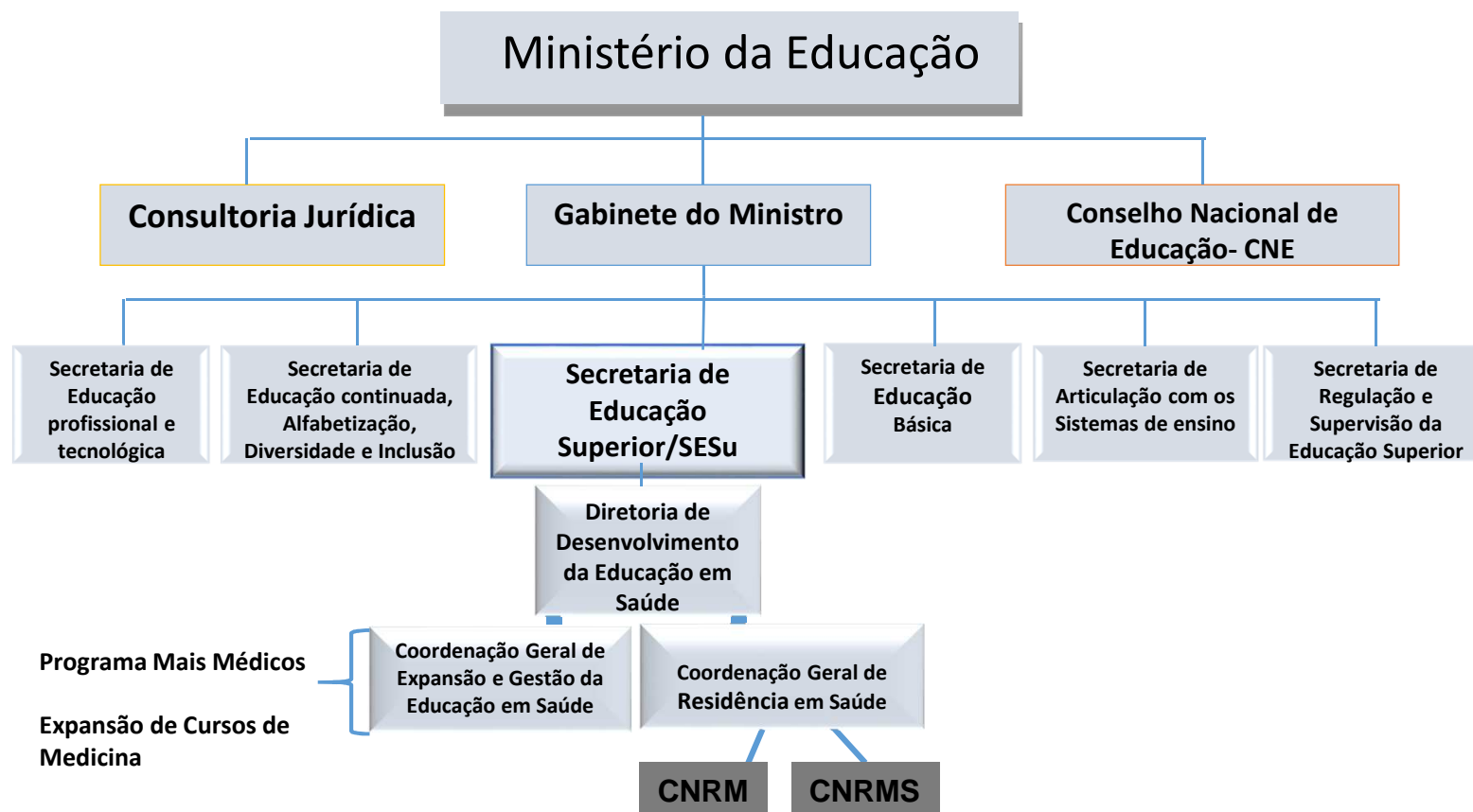


MAPEAMENTO ESTRUTURAL DOS NOVOS CURSOS DE MEDICINA

Enf. Bruna Castro
Coordenadora Geral de Expansão e Gestão da Educação em Saúde

Brasília, 05 de setembro de 2017

Diretoria de Desenvolvimento da Educação em Saúde - DDES
Secretaria de Educação Superior - SESu



Dentre as competências da DDES estabelecidas em Decreto, a CGEGES é responsável pelas seguintes ações:

- I - acompanhar e avaliar o desempenho dos programas de educação em saúde;
- II - supervisionar a capacitação de profissionais do Programa Mais Médicos, instituído pela [Lei nº 12.871, de 22 de outubro de 2013](#), e dos demais programas na área de saúde no âmbito da educação superior;
- III - monitorar a implantação dos cursos superiores na área de saúde, em consonância com o planejamento estratégico das necessidades de profissionais em saúde;

IV - coordenar a implantação, o monitoramento e a avaliação do Projeto Mais Médicos para o Brasil, previsto no [art. 13 da Lei nº 12.871, de 2013](#), no âmbito do Programa Mais Médicos do Governo federal, em conjunto com o Ministério da Saúde;

XVI - apoiar, induzir, acompanhar e monitorar a implementação dos Contratos Organizativos de Ação Pública Ensino-Saúde, conforme o [art. 12 da Lei nº 12.871, de 2013](#), em conjunto com o Ministério da Saúde;

Comissão de Acompanhamento e Monitoramento de Escolas Médicas – CAMEM

Instituída pela Portaria MEC nº 306 de 26 de março de 2015

“Art. 1º Fica instituída, no âmbito da Secretaria de Educação Superior - SESu, a Comissão de Acompanhamento e Monitoramento de Escolas Médicas - CAMEM, com a finalidade de monitorar e acompanhar a implantação e a oferta satisfatória dos cursos de graduação em Medicina nas Instituições de Educação Superior - IES.”

Todos os cursos em implantação são acompanhados *in loco* pela Comissão de Acompanhamento e Monitoramento de Escolas Médicas – CAMEM

Principais Competência da CAMEM

- I - participar dos processos de avaliação relacionados a cursos de graduação em Medicina, com vistas a auxiliar os procedimentos regulatórios;
- II - realizar visitas de avaliação in loco na fase de execução dos projetos de implantação dos cursos nas IFES, sendo ao menos duas visitas por semestre até a emissão do ato autorizativo dos novos cursos;
- III - realizar visitas periódicas de acompanhamento e monitoramento in loco nos novos cursos de Medicina criados nas IFES, até a emissão do ato regulatório de reconhecimento dos cursos;

Eixos de Acompanhamento dos Novos Cursos de Medicina

- **EIXO 1 - RECURSOS FINANCEIROS E HUMANOS**
 - **EIXO 2 - INFRAESTRUTURA**
 - **EIXO 3- PROJETO PEDAGÓGICO DO CURSO**
 - **EIXO 4: RELAÇÃO ENSINO - SERVIÇO**
 - **EIXO 5: SISTEMA DE GOVERNANÇA**

Mapeamento dos Novos Cursos de Medicina nas IFES

Previsão de Criação de 38 novos cursos de medicina no âmbito do Programa Mais Médicos até 2018, dos quais:

- 26 estão autorizados e em funcionamento (1540 vagas)
- 1 autorizado com abertura prevista para 2017 (56 vagas)
- 11 em processo de implantação (688 vagas)

Foram ampliadas até o momento 504 novas vagas nas IFES

NOVOS CURSOS DE MEDICINA PACTUADOS NAS UNIVERSIDADES FEDERAIS

IFES	MUNICÍPIO DO CAMPUS	UF	REGIÃO	VAGAS AUTORIZADAS
UFG	JATAÍ	GO	CENTRO-OESTE	60
UFMS	TRES LAGOAS	MS	CENTRO-OESTE	60
UFMT	RONDONÓLIS	MT	CENTRO-OESTE	40
UFMT	SINOP	MT	CENTRO-OESTE	60
UNIFAL	ALFENAS	MG	SUDESTE	60
UFLA	LAVRAS	MG	SUDESTE	60
UFSJ	SÃO JOÃO DEL REI	MG	SUDESTE	40
UFVJM	DIAMANTINA	MG	SUDESTE	60
UFVJM	TEÓFILO OTONI	MG	SUDESTE	60
UNILA	FOZ DO IGUAÇU	PR	SUL	60
UFFS	PASSO FUNDO	RS	SUL	40
UNIPAMPA	URUGUAIANA	RS	SUL	60
UFFS	CHAPECÓ	SC	SUL	40

NOVOS CURSOS DE MEDICINA PACTUADOS NAS UNIVERSIDADES FEDERAIS - CONTINUAÇÃO

IFES	MUNICÍPIO DO CAMPUS	UF	REGIÃO	VAGAS AUTORIZADAS
UFAL	ARAPIRACA	AL	NORDESTE	80
UFBA	VITORIA DA CONQUISTA	BA	NORDESTE	80
UFOB	BARREIRAS	BA	NORDESTE	40
UFRB	SANTO ANTONIO DE JESUS	BA	NORDESTE	60
UFESB	TEIXEIRA DE FREITAS	BA	NORDESTE	80
UNIVASF	PAULO AFONSO	BA	NORDESTE	40
UFMA	IMPERATRIZ	MA	NORDESTE	80
UFMA	PINHEIRO	MA	NORDESTE	80
UFPE	CARUARU	PE	NORDESTE	80
UFPI	PARNAÍBA	PI	NORDESTE	40
UFPI	PICOS	PI	NORDESTE	60
UFRN	CAICÓ	RN	NORDESTE	40
UFERSA	MOSSORÓ	RN	NORDESTE	80

Mapeamento dos Novos Cursos de Medicina nas Escolas Médicas Privadas

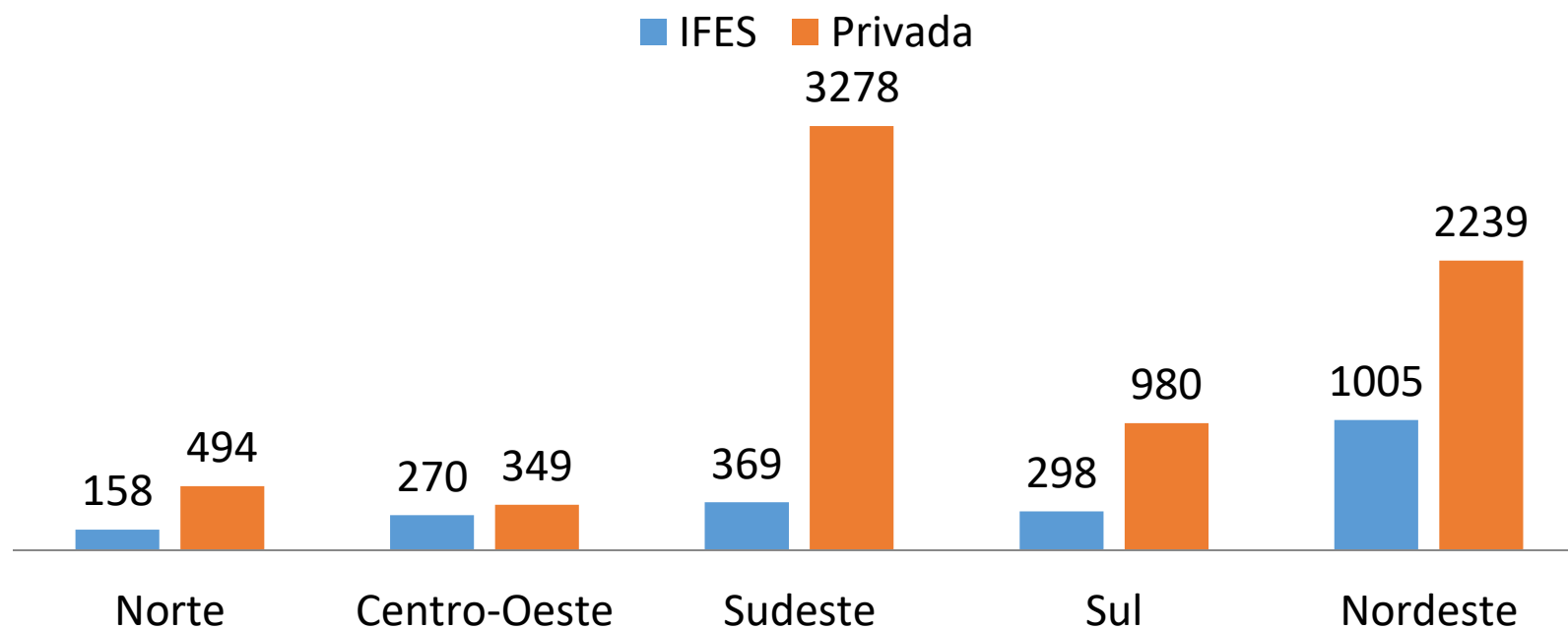
- Autorização em “estoque” de 2.616 novas vagas
- Autorização via edital de 710 novas vagas
- Ampliação de 3.529 vagas
- Reativação de 485 vagas

TOTAL: 7.340 NOVAS VAGAS

Novas vagas de Medicina nas Escolas Médicas Privadas por região

Região	Número de Vagas
Norte	494
Centro-Oeste	349
Nordeste	2.239
Sul	980
Sudeste	3.278

Novas Vagas de Medicina nas IFES X Privada



Total de novas vagas de medicina (pública e privada)

Ato Autorizativo	2013	2014	2015	2016	2017	Total
Autorização	1070	1929	815	178	930	4922
Ampliação	505	658	387	1923	560	4033
Reativação	93	205	187			485
Total	1668	2792	1389	2101	1490	9440

Novas Vagas de Medicina Capital x Interior

	2013	2014	2015	2016	2017	Total
Capital	475	1188	210	1167	376	3416
Interior	1193	1604	1389	2101	1490	6024

Obrigada !!!!